


The station of the future as seen by the designer


Andreas HEYM

Watford Group

Secretary General



Billet Imprimé
Tous les "Chouette, mon billet Prem's"
sort de mon imprimante" passent par
 voyages-sncf.com
L'hypervoyage.
Tous les voyages passent par voyages-sncf.com

Tous les voyages passent par voyages-sncf.com
50 destinations à -50% pas
 voyages-sncf.com
L'hypervoyage.
Tous les voyages passent par voyages-sncf.com





Paris-Nord







Coaches Voitures 1-2
Coaches Voitures 3-18

meet me at
St Pancras

eurostar

London St-Pancras



Dresden Hbf

1

Ab 11:41 RE 1 7 2 2 6
Coswig Hoyerswerda



Ankunft 11:04
ICE 1 5 4 3 nicht abgefahren

2

Snacks & Drinks

Dresden Hbf



Dresden Hbf



Madrid Atocha



Madrid Atocha



M&S SIMPLY FOOD

M&S SIMPLY FOOD

Laura Ashley
Gifts & Accessories

Books

Departures

Platform	Destination	Train	Time
1	London Liverpool Street
2	London Liverpool Street
3	London Liverpool Street
4	London Liverpool Street
5	London Liverpool Street
6	London Liverpool Street
7	London Liverpool Street
8	London Liverpool Street
9	London Liverpool Street
10	London Liverpool Street

Deance de France
FRESH FRENCH

4 standard express 5

AMT COFFEE

TIE RACK

Tickets & Information
Underground
Liverpool Street

London Liverpool St



London Liverpool St





rk

LEBAR
Key Service

TELIA

TELIA

CLUB

CWS

TELIA
699,-
199,-
Korea
TELIA
TELIA

TELIA
699,-
199,-
Korea
TELIA

DSB Billet

Copenhagen C



Madrid Atocha



Zürich Hbf







Kassel Wilhelmshöhe



Kassel Wilhelmshöhe



Madrid Atocha



Madrid Principe Pio

príncipe pío

Rebajas
príncipe pío

príncipe pío

príncipe pío

MANGO

MANGO

Madrid Principe Pio



Madrid Principe Pio



Las mejores
Rebajas
a una parada

as
de las

BURGER KING



Madrid Principe Pio



Las mejores
Rebajas
a una parada

WINTER
-30%
QUEBRAMAR



Madrid Principe Pio



principe pio

principe pio

Madrid Principe Pio



OpenCor

Alquiler 355 €
16 de Julio Domingo
a 7 de Agosto

OpenCor

Alquiler de coche
16 de Julio Domingo
a 7 de Agosto

Madrid Principe Pio



Madrid Principe Pio



Anaheim ARTIC



- 1. INTERMODAL CENTER
- 2. STADIUM PAVILION ENTRY
- 3. GRAND PLAZA
- 4. GRAND PROMENADE RETAIL/RESIDENTIAL
- 5. SANTA ANA RIVER PARK
- 6. COMMERCIAL OFFICE / RETAIL / PARKING
- 7. MIXED USE DEVELOPMENT
- 8. ANAHEIM STADIUM

Anaheim ARTIC

Concept Model 1 – Phase 3 (Build-Out)



TRANSBAY TRANSIT
CENTER & TOWER



AN EXPRESSION
OF CIVIC VALUES



City Park aspires to become one of San Francisco's great civic projects, expressing the spirit of a neighborhood, city, and region with architecture, engineering, and landscape. The design is light, open, environmentally sustainable, and highly functional. City Park will contribute to the growth of a vital and diverse new neighborhood.



WELLS JAMES WELLS ARCHITECTS |
WELLS JAMES WELLS ARCHITECTS |
WELLS JAMES WELLS ARCHITECTS |
WELLS JAMES WELLS ARCHITECTS |
WELLS JAMES WELLS ARCHITECTS |

San Francisco Transbay Terminal

City Park

Bus Level

Retail / Office Mezzanine

Ground Level

Grand Concourse

San Francisco Transbay Terminal

GeoThermal Piles





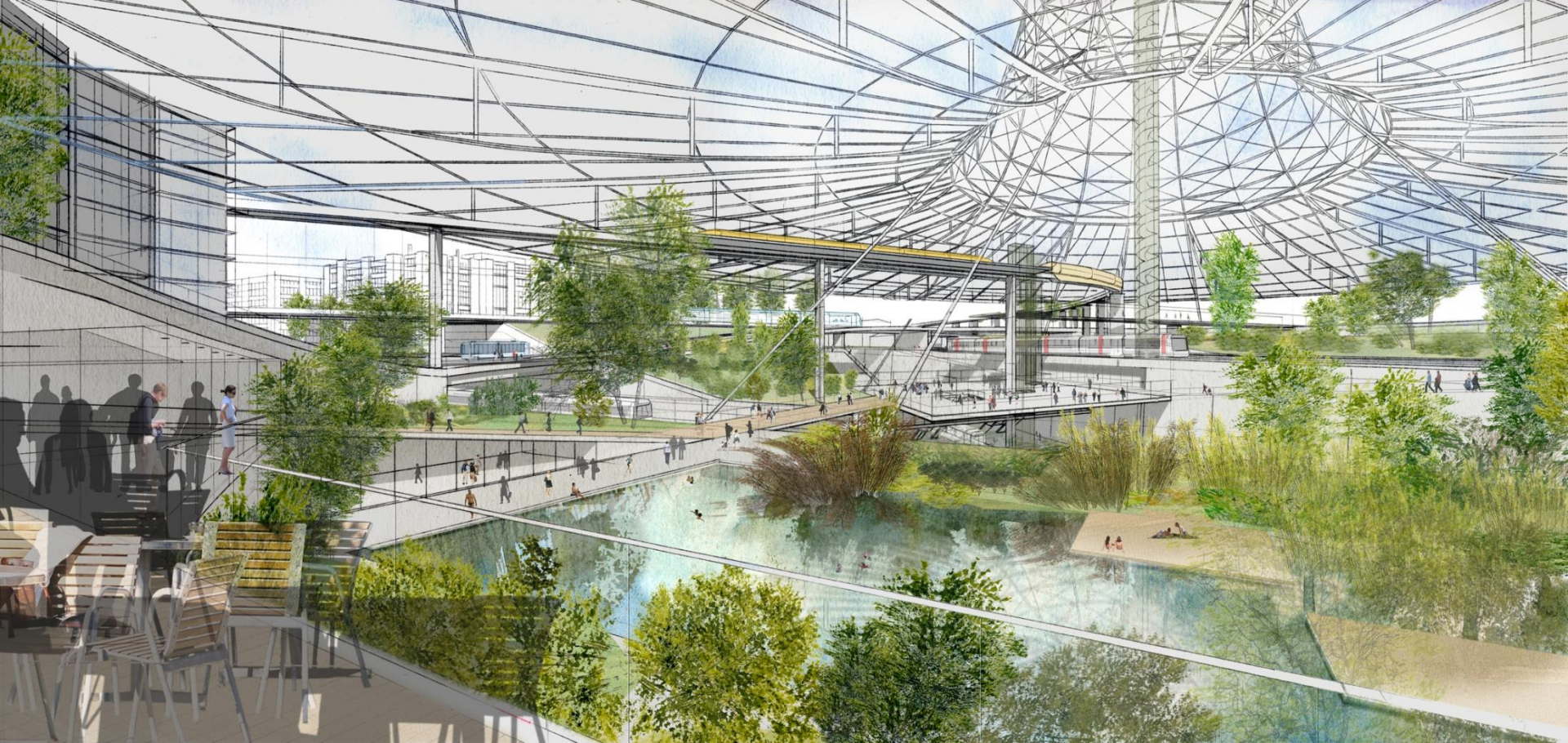
Paris Le Bourget



Paris Le Bourget



Paris Le Bourget



La gare du future

- flexibilité et l'adaptabilité
- transformation de l'ancien en du neuf, donc l'évolutivité
- nouvelle monumentalité et la fonction signal/phare dans la ville
- accessibilité et liens avec la ville autour

La gare du future

- flexibilité et l'adaptabilité
 - transformation de l'ancien en du neuf, donc l'évolutivité
 - nouvelle monumentalité et la fonction signal/phare dans la ville
 - accessibilité et liens avec la ville autour
-
- densité et les sujets capacitaires dans le monde post-Kyoto
 - intermodalité et écomobilité
 - nouveaux services et besoins de développement de la ville

La gare du future

- flexibilité et l'adaptabilité
- transformation de l'ancien en du neuf, donc l'évolutivité
- nouvelle monumentalité et la fonction signal/phare dans la ville
- accessibilité et liens avec la ville autour

- densité et les sujets de capacité et de mobilité dans le monde post-Kyoto
- intermodalité et écomobilité
- nouveaux services et besoins de développement de la ville

Le concepteur intervient donc, en concert avec tous les autres acteurs de la mobilité, plutôt comme urbaniste d'intérieur et il doit penser la gare comme un morceau couvert modulable d'une ville en constante évolution, comme lieu de centralité avec identité forte mais limites flous.



Merci beaucoup !
Thank you !



nextstation

BRUSSELS 2011

March 17-18

